



CentroPelet ZS Salvaspazio



■ ■ Questa stufa è stata disegnata con l'obiettivo di ridurre la profondità in modo da essere inserita in contesti di spazio ristretto. Per lo stesso motivo è stata prevista la canalizzazione sia verticale, per il riscaldamento di un vano posto al piano superiore, sia posteriore, per il riscaldamento di un vano attiguo alla stanza in cui è installata la stufa (solo modello 12C).

Nel modello 8 e 10 la canalizzazione può avvenire solo posteriormente dal retro della stufa.

■ ■ Compact corridor stove

This stove has been designed with the aim of reducing the depth so that it can be positioned in smaller spaces. For the same reason both vertical duct lining, for heating an upstairs room, and rear duct lining, for heating a room attached to the room in which the stove is installed. In Model 8 and 10, channeling can occur only horizontally from the rear of the stove.

■ ■ Poêle compacte pour le couloir

Ce poêle a été dessiné avec l'objectif de réduire la profondeur de sorte qu'il puisse être inséré dans un contexte d'espace réduit. Pour la même raison, il a été équipé de canalisation verticale, pour le chauffage d'une pièce située à l'étage supérieur, et postérieur, pour le chauffage d'une pièce contiguë à celle dont laquelle le poêle a été installé.

Dans le modèle 8 et 10, la canalisation peut se produire uniquement à partir de l'horizontale à l'arrière du poêle.

■ ■ Kompakte Öfen für den Flur

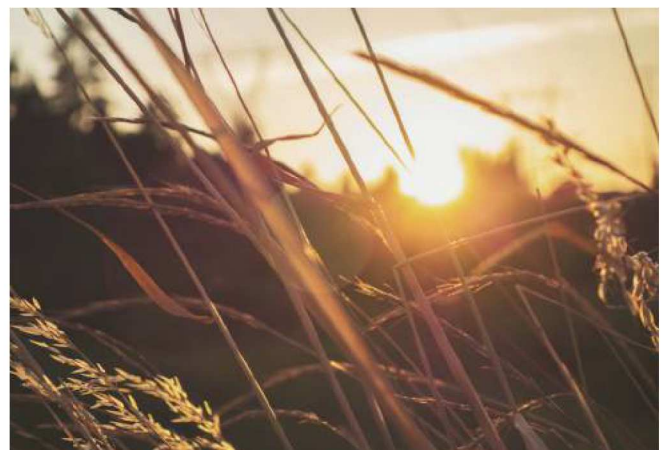
Dieser Ofen wurde mit dem Ziel entwickelt, die Tiefe zu reduzieren, um ihn in enge Räumlichkeiten einfügen zu können. Aus dem selben grund wurde sowohl die vertikale Kanalisierung, zur Heizung eines Raumes im oberen Stockwerk, als auch die hintere vorgesehen, um einen Raum neben dem Aufstellplatz des Ofens heizen zu können. In Modell 8 und 10, kann Kanalbildung nur horizontal von der Rückseite des Ofens auftreten.

■ ■ Estufa de pasillo compacta

Esta estufa ha sido diseñada con el objetivo de reducir la profundidad con el fin de insertarse en el contexto de un espacio limitado. Por la misma razón, se ha previsto sea la canalización vertical, para el calentamiento de un compartimento situado en el piso superior, sea trasero, para el calentamiento de un compartimento adyacente a la sala donde está instalada la estufa. En el modelo 8 y 10, la canalización puede ocurrir sólo en horizontal desde la parte posterior de la estufa.

■ ■ Estufa compacta

Esta estufa foi concebida com o objetivo de reduzir a profundidade e inserir-se num contexto de espaço limitado. Pela mesma razão, foi prevista uma canalização vertical, para o aquecimento de um compartimento situado no piso superior, ou traseiro, para o aquecimento de um compartimento adjacente à sala onde está instalada a estufa. No modelo 8 e 10, a canalização estará na horizontal desde a parte posterior da estufa.



Mod. ZS 6



CentroPelet

Mod. ZS 6

Mod. ZS6

Volume m³ 160

Potenza termica globale / Global heat output (max-min)	kW	6,53 - 3,04
Consumo orario pellet / Hourly pellet consumpt. (max-min)	kg/h	1,33 - 0,62
Rendimento / Efficiency (max-min)	%	95,93 - 94,01

I dati sopraindicati sono misurati utilizzando un pellet con le seguenti rese: 1 Kg = 4200 Kcal/h 4,9 KW

Solo ventilata

